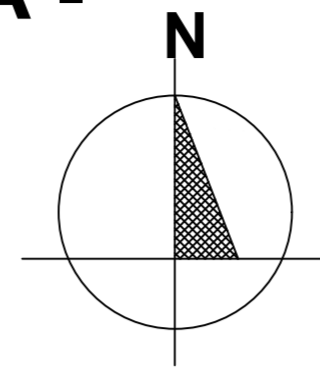
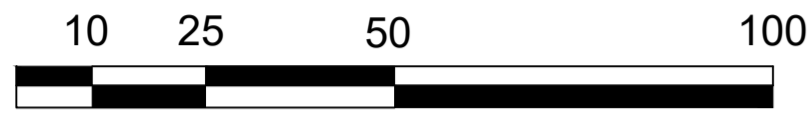




MIEJSCOWY PLAN ZAGOSPODAROWANIA PRZESTRZENNEGO TERENÓW USŁUGOWO-PRODUKCYJNYCH W REJONIE ULIC WRZOSOWEJ, SIENKIEWICZA - OSIEDLE MOKRZYSZÓW W TARNOBRZEGU

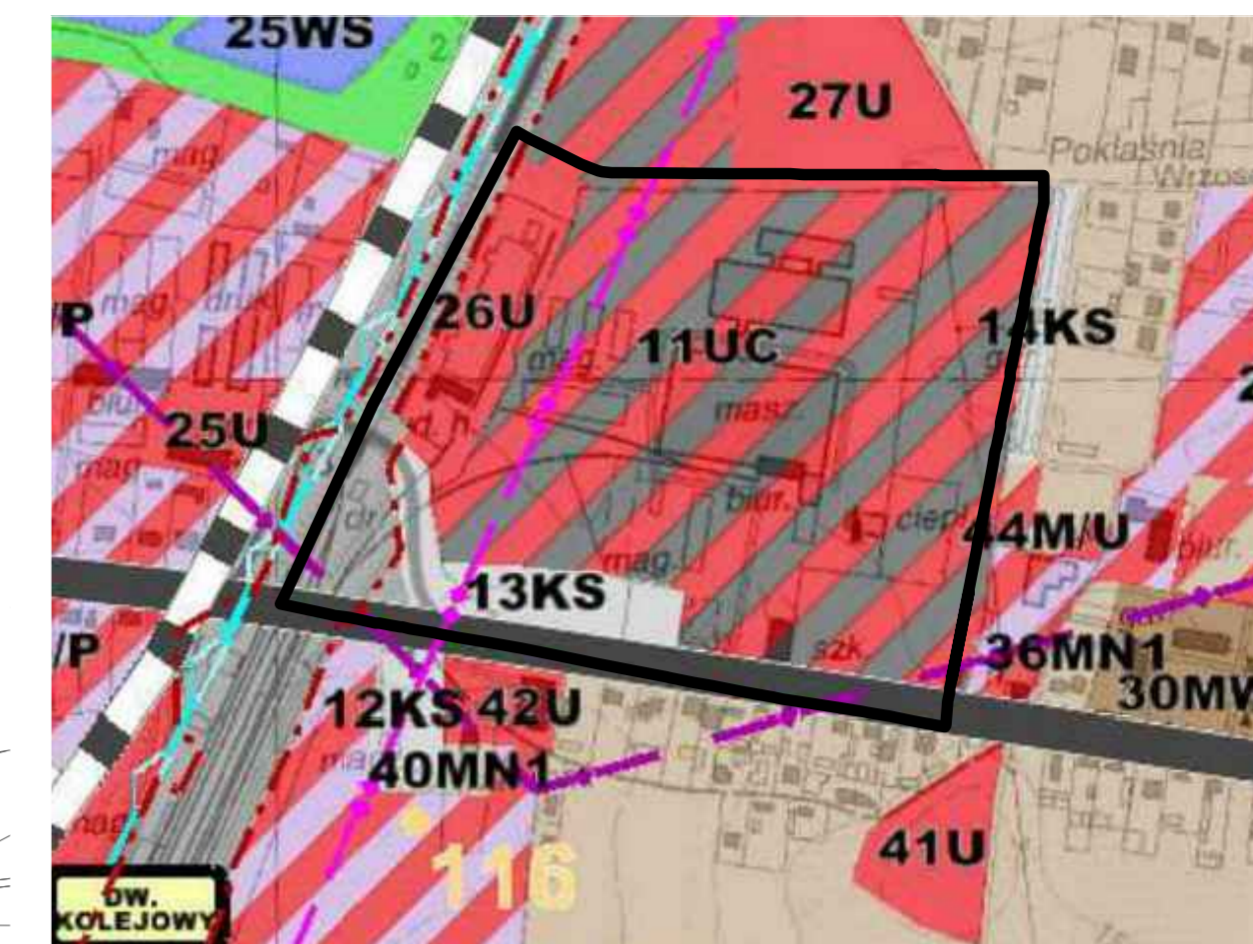
ZAŁĄCZNIK NR 1
DO UCHWAŁY NR RADY MIASTA TARNOBRZEGA Z DNIA

SKALA 1:1000

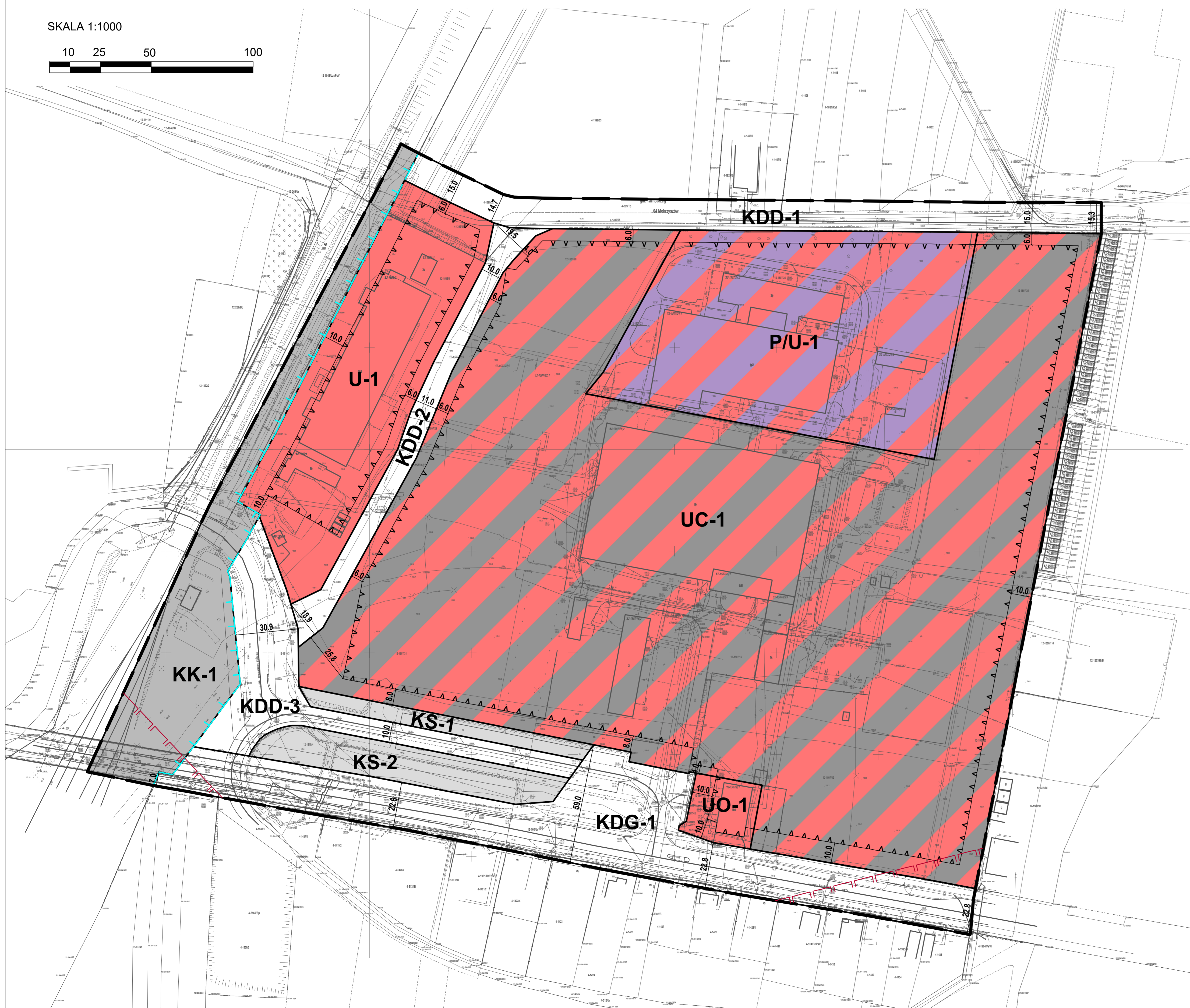


WYRYS ZE STUDYUM UWARUNKOWAŃ I KIERUNKÓW ZAGOSPODAROWANIA
PRZESTRZENNEGO MIASTA TARNOBRZEGA

— granica obszaru objętego planem miejscowym



OZNACZENIA OGÓLNE	
	granica terenów zamkniętych kolejowych
UŻYTKOWANIE TERENU	
	U obszary usług komercyjnych
	UC obszary rozmieszczenia obiektów handlowych o powierzchni sprzedaży powyżej 2000m ²
	KS obszary obsługi komunikacji
	KK obszary komunikacji kolejowej
OCHRONA ŚRODOWISKA PRZYRODNICZEGO	
	udokumentowane złoża
	granice obszaru górniczego
KOMUNIKACJA	
	drogi i ulice klasy głównej - klasa G - istniejące



USTALENIA PLANU

— granica obszaru objętego planem miejscowym

— linie rozgraniczające tereny o różnym przeznaczeniu lub różnych zasadach zagospodarowania

∇ ∇ ∇ ∇ nieprzekraczalne linie zabudowy

26.7 odległości w metrach

	U teren zabudowy usługowej
	UO teren zabudowy usług oświaty
	UC teren rozmieszczenia obiektów handlowych o powierzchni sprzedaży powyżej 2000 m ²
	P/U teren obiektów produkcyjnych oraz zabudowy usługowej
	KS tereny obsługi komunikacji samochodowej - parking powierzchniowy
	KK teren komunikacji kolejowej
	KDG teren drogi publicznej klasy głównej
	KDD tereny dróg publicznych klasy dojazdowej

OZNACZENIA GRAFICZNE MAJĄCE CHARAKTER INFORMACYJNY

granica złoża siarki rodzimej „Machów II (otworówka)” SR 5350

granica terenu zamkniętego (linii kolejowej)

TYTUŁ:	MIEJSCOWY PLAN ZAGOSPODAROWANIA PRZESTRZENNEGO TERENÓW USŁUGOWO-PRODUKCYJNYCH W REJONIE ULIC WRZOSOWEJ, SIENKIEWICZA - OSIEDLE MOKRZYSZÓW W TARNOBRZEGU
ETAP III:	DRUGIE WYŁOŻENIE DO PUBLICZNEGO WGLĄDU
SPORZĄDZAJĄCY:	PREZYDENT MIASTA TARNOBRZEGA ul. Kościuszki 32 39-400 Tarnobrzeg
WYKONAWCA:	INSTYTUT ROZWOJU MIAST I REGIONÓW ul. Targowa 45 03-728 Warszawa
ZESPÓŁ AUTORSKI:	mgr inż. arch. Cezary Maliszewski mgr inż. Anna Uszkur mgr inż. Agnieszka Odolecka
DATA:	14.04.2021 r. SKALA: 1:1000