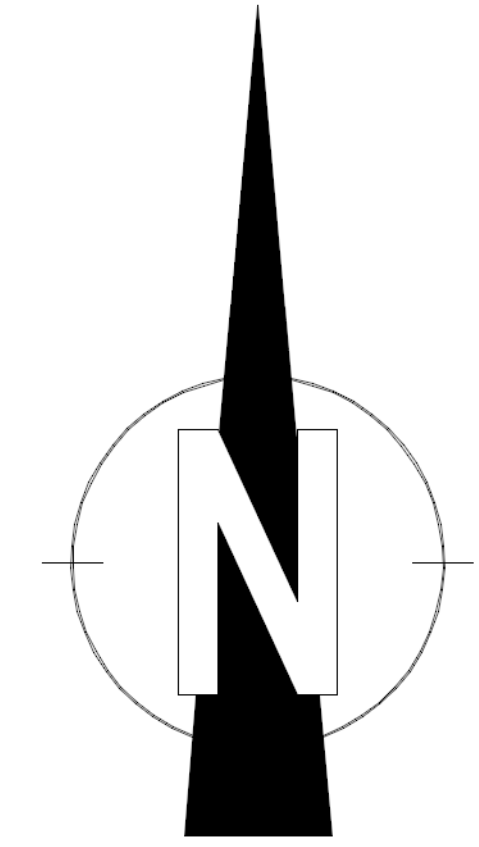


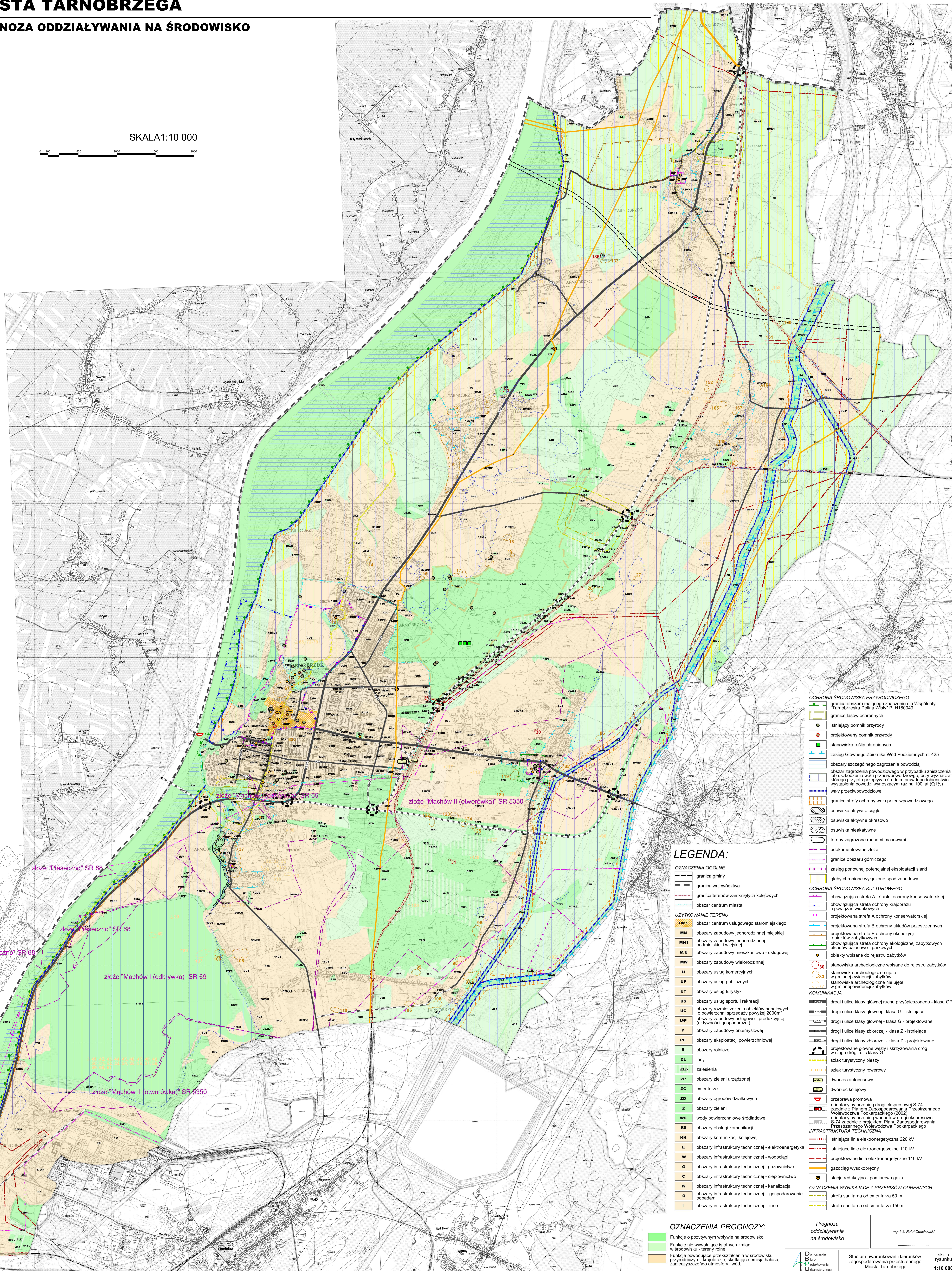


# STUDIUM UWARUNKOWAŃ I KIERUNKÓW ZAGOSPODAROWANIA PRZESTRZENNEGO MIASTA TARNOBZEG

## PROGNOZA ODDZIAŁYWANIA NA ŚRODOWISKO



SKALA 1:10 000



- OCHRONA ŚRODOWISKA PRZYRODNICZEGO**
- granicz obszaru mającego znaczenie dla Wspólnoty Tarnobrzeczka Dolna Wzrosty PLH100049
  - granicz lasów ochronnych
  - istniejący pomnik przyrody
  - projektowany pomnik przyrody
  - stanowisko roślin chronionych
  - zasięg Głównego Zbiornika Wód Podziemnych nr 425
  - obszary szczególnego zagrożenia powodzią
  - obszary zagrożenia powodziowego w przypadku zniszczenia lub uszkodzenia wału przeciwpowodziowego, przy wyczerpaniu którego przyjęto przepływ o średnim prawdopodobieństwie wystąpienia powodzi wynoszącym raz na 100 lat (0,1%)
  - wały przeciwpowodziowe
  - granicz strefy ochrony wału przeciwpowodziowego
  - osuwiska aktywne ciągle
  - osuwiska aktywne okresowo
  - osuwiska nieaktywne
  - tereny zagrożone ruchami masowymi
  - udokumentowane złoża
  - granicz obszaru górniczego
  - zasięg ponownej potencjalnej eksploatacji siarki
  - gleby chronione wyłączone spod zabudowy

- OCHRONA ŚRODOWISKA KULTUROWEGO**
- obowiązująca strefa A - strefy ochrony konserwatorskiej
  - obowiązująca strefa ochrony krajobrazu i powiązań widokowych
  - projektowana strefa A ochrony konserwatorskiej
  - projektowana strefa B ochrony układów przestrzennych
  - projektowana strefa E ochrony ekspozycji obiektów zabytkowych
  - obowiązująca strefa ochrony ekologicznej zabytkowych układów pałacowo - parkowych
  - obiekty wpisane do rejestru zabytków
  - stanowiska archeologiczne wpisane do rejestru zabytków
  - stanowiska archeologiczne ujęte w gminnej ewidencji zabytków
  - stanowiska archeologiczne nie ujęte w gminnej ewidencji zabytków

- KOMUNIKACJA**
- drogi i ulice klasy głównej ruchu przyspieszonego - klasa GP
  - drogi i ulice klasy głównej - klasa G - istniejące
  - drogi i ulice klasy głównej - klasa G - projektowane
  - drogi i ulice klasy zbiorczej - klasa Z - istniejące
  - drogi i ulice klasy zbiorczej - klasa Z - projektowane
  - główny węzeł i skrzyżowania dróg w ciągu drogi i ulicy klasy G
  - szlak turystyczny pieszy
  - szlak turystyczny rowerowy
  - dworzec autobusowy
  - dworzec kolejowy
  - przeprawa promowa
  - orientacyjny przebieg drogi ekspresowej S-74 zgodnie z Planem Zagospodarowania Przestrzennego Województwa Podkarpackiego (2022)
  - orientacyjny przebieg wariantów drogi ekspresowej S-74 zgodnie z projektem Planu Zagospodarowania Przestrzennego Województwa Podkarpackiego

- INFRASTRUKTURA TECHNICZNA**
- istniejąca linia elektroenergetyczna 220 kV
  - istniejące linie elektroenergetyczne 110 kV
  - projektowane linie elektroenergetyczne 110 kV
  - gazociąg wysokopiętny
  - stacja redukcyjno - pomiarowa gazu
- OZNACZENIA WYNIKAJĄCE Z PRZEPISÓW ODREBNYCH**
- strefa sanitarna od cmentarza 50 m
  - strefa sanitarna od cmentarza 150 m

### LEGENDA:

- OZNACZENIA OGÓLNE**
- granicz gminy
  - granicz województwa
  - granicz terenów zamkniętych kolejowych
  - obszary centrum miasta
- UŻYTKOWANIE TERENU**
- SUM1** obszary centrum usługowego staromiejskiego
  - MN** obszary zabudowy jednorodzinnej miejskiej
  - MN1** obszary zabudowy jednorodzinnej podmiejskiej i wiejskiej
  - MU** obszary zabudowy mieszkaniowo - usługowej
  - MW** obszary zabudowy wielorodzinnej
  - U** obszary usług komercyjnych
  - UP** obszary usług publicznych
  - UT** obszary usług turystyki
  - US** obszary usług sportu i rekreacji
  - UC** obszary rozmieszczenia obiektów handlowych o powierzchni sprzedaży powyżej 2000m<sup>2</sup>
  - UP** obszary zabudowy usługowo - produkcyjnej (aktywnej gospodarczej)
  - P** obszary zabudowy przemysłowej
  - PE** obszary eksploatacji powierzchniowej
  - R** obszary rolnicze
  - ZL** lasy
  - ZLP** zalesienia
  - ZP** obszary zieleni urządzonej
  - ZC** cmentarze
  - ZD** obszary ogrodów działkowych
  - Z** obszary zieleni
  - WS** wody powierzchniowe śródlądowe
  - KS** obszary obsługi komunikacji
  - KK** obszary komunikacji kolejowej
  - E** obszary infrastruktury technicznej - elektroenergetyka
  - W** obszary infrastruktury technicznej - wodociągi
  - G** obszary infrastruktury technicznej - gazownictwo
  - C** obszary infrastruktury technicznej - ciepłownictwo
  - K** obszary infrastruktury technicznej - kanalizacja
  - O** obszary infrastruktury technicznej - gospodarstwo oddzielenie
  - I** obszary infrastruktury technicznej - inne

### OZNACZENIA PROGNOZY:

- Funkcje o pozytywnym wpływie na środowisko
- Funkcje nie wywołujące istotnych zmian w środowisku - tereny rolne
- Funkcje powodujące przekształcenia w środowisku przyrodniczym i krajobrazie, skutkujące emisją hałasu, zanieczyszczeniem atmosfery i wód.

Prognoza oddziaływania na środowisko  
mgr inż. Rafał Ochowski

Studium uwarunkowań i kierunków zagospodarowania przestrzennego Miasta Tarnobrzeg

skala rysunku 1:10 000